

ankommen, lernen, dabeibleiben

ILIAS im Student Lifecycle in der wiss. Weiterbildung

Jeanette K. Weichler | Dorte Hutz-Nierhoff | Marko Glaubitz

wiss. Weiterbildung @ Uni Freiburg

- strukturelle Verankerung über zentrale Einrichtung FRAUW
- 9+ MasterOnline Studiengänge
- 20+ Kontaktstudienangebote im CAS / DAS Format (swissuni)
- überwiegend Angebote im Blended Learning Format
- separates Weiterbildungsportal | ILIAS (<https://wb-iliias.uni-freiburg.de>) zur Lernplattform der curric. Lehre (ebenfalls ILIAS ;-)
<https://iliias.uni-freiburg.de>)

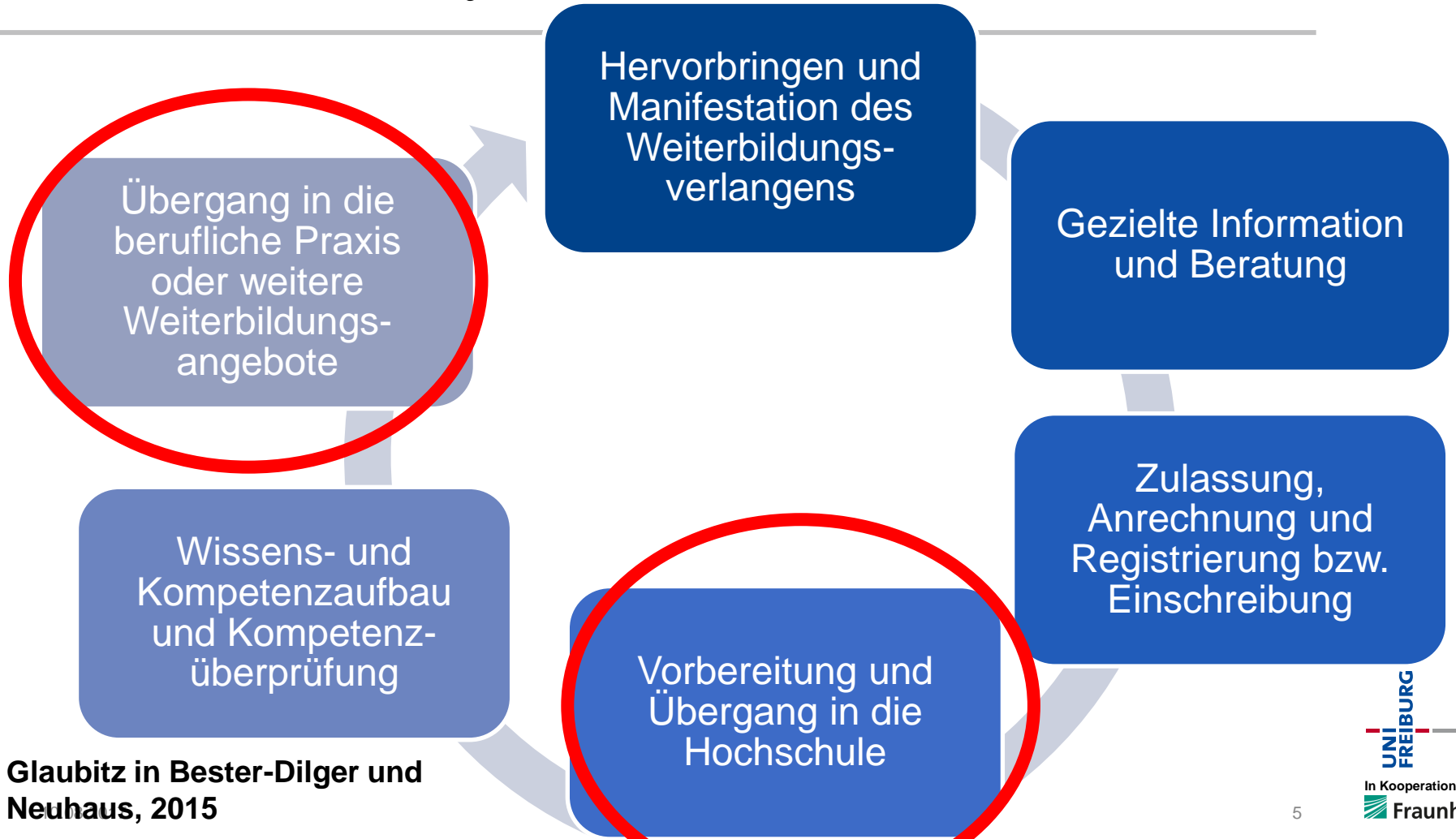
Programme: Offene Hochschulen 1 + 2

- Uni FR vertreten in beiden Runden des Programmes „Offene Hochschulen – Aufstieg durch Bildung“
- **Runde 1 (2012 – 2017):**
Projekt „Freiräume für wiss. Weiterbildung“
 - Intelligente Energiesysteme (Fraunhofer ISE)
 - IEMS(+) (Technische Fakultät – Uni Freiburg)
- **Runde 2 (2014 – 2020):**
Projekt FRAMAS (Freiburger Akademie für Museums-,
Ausstellungs- und Sammlungswissen) aka **museOn**

Zielgruppe(n) der Angebote

- **Akademiker*innen**
 - Weiterqualifizierung
 - Reorientierung / neue Berufsfelder erschließen
 - Wiedereinstieg nach persönlichen „Einschnitten“
- **Nicht-traditionelle Studierende**
 - Meister*innen
 - Techniker*innen / Facharbeiter*innen
 - (Lehrer*innen)

Student Lifecycle in der wiss. WB



Ziele des Workshops

„ankommen“

- Good Practice Beispiele aus Freiburg zeigen und diskutieren
- andere Ansätze und Herausforderungen bei der „Begrüßung“ von Teilnehmenden sammeln

„dabeibleiben“

- Notwendigkeit von „Double-opt-in“ in der Alumni-Betreuung / Kommunikation diskutieren
- Anforderungen an ILIAS als Tool für die Alumni-Betreuung sondieren

TEIL 1: ANKOMMEN

ankommen (im workshop)

AKTIVITÄT

Aktivität!

Welches sind die 2 wichtigsten Baustellen um neue Nutzer*innen beim „Ankommen“ zu unterstützen?

- Zeit: 2 + 5 Minuten
- 1. Überlegen Sie für sich und notieren Sie Ihre zwei Baustellen.
- 2. Vergleichen und diskutieren Sie Ihre Baustellen mit der Person links von Ihnen.

ankommen

PROPÄDEUTIKUM MUSEON

ankommen

CAFÉ UND LEITFADEN

IEMS (TF UNI FREIBURG)

IEMS Café: Austausch-Plattform (1)

- Weiterbildungsprogramm: IEMS (intelligente eingebettete Mikrosysteme)
- 1 MasterOnline Studiengang
- 20+ Einzelmodule-Module á 6 ECTS
- angesiedelt an der Technischen Fakultät



iems
intelligente eingebettete
mikrosysteme

IEMS Café: Austausch-Plattform (2)

- ILIAS Kursraum „IEMS Austausch“
Codename: IEMS Café
 - Forum
 - frei nutzbare Adobe Connect Räume
 - Materialien
 - MasterThemen-Wiki
- Leitfaden zur Selbstorganisation (Abläufe und Lernstrategien)



Hier ist Raum für Austausch, Erfahrungsberichte, Fragen, Tipps, Infos, Hinweise, etc.
Alles, was nicht einen bestimmten Kurs betrifft, soll hier Thema sein.

Kommunikation

IEMS-Café
Erfahrungsaustausch der IEMS-Studierenden
Beiträge (Ungelesen): 24 (24)
Letzter Beitrag: [Hallo zusammen, Sie finden die Aufg...](#) von [Isabel Dahlhausen \(id1009\)](#), 20. Apr 2016

IEMS Austausch Plattform_1
Hier können Sie sich virtuell treffen und austauschen.
Permanent offener Raum

IEMS Austausch Plattform_2
Hier können Sie sich virtuell treffen und austauschen.
Permanent offener Raum

IEMS Austausch Plattform_3
Hier können Sie sich virtuell treffen und austauschen.
Permanent offener Raum

Lernen bei IEMS

Leitfaden Lernorganisation_IEMS
Besser lernen im Fernstudium - Informieren Sie sich in unserem Leitfaden über die Lernform Blended Learning: Erfahren Sie, wie Lernen funktioniert, warum unsere Lernumgebung sich so gut für das berufliche Lernen eignet und wie Sie eine für Sie passende Lernstrategie finden.
ungelesen pdf 728,2 KB 21. Jul 2016, 08:28

Allgemeine Informationen

- Allgemeine Einführung in IEMS**
Materialien zur Einführungsveranstaltung am 16. April 2016
Inhalt geändert
- Informationen zur Lernplattform ILIAS und zu Adobe Connect**
Tutorial und Einführung in ILIAS und Adobe Connect
Inhalt geändert
- Parkberechtigung für die Technische Fakultät**
Tragen Sie das Datum der Präsenzveranstaltung/Prüfung von IEMS ein und parken Sie kostenlos auf dem Gelände.
ungelesen pdf 139,4 KB Version: 4 18. Jul 2014, 11:52
- Digitale Angebote der Universitätsbibliothek (WS 2016-17)**
Typ: Lernmodul ILIAS

Informationen für Studierende

- Allgemeine Informationen zum IEMS-Master**
Informationen zum Master-Studiengang und zur Masterarbeit
Inhalt geändert
- Themen der bisherigen IEMS Masterarbeiten im Überblick**
Informieren Sie sich über Masterarbeitsthemen ehemaliger IEMS-Studierender
- Allgemeine Informationen zur Uni Freiburg**
Uni-Bibliothek, Rechenzentrum, Semesterticket, UniAccount, etc.
Inhalt geändert

Informationen für Einzelkurs-Teilnehmende

IEMS Leitfaden

- Abläufe und Ansprechpartner im Programm
- Lernen im Blended-Learning Modus
- Erklärung der Plattform ILIAS und der benutzten Werkzeuge
- Lernstrategien und Übungen zur Selbstorganisation und Selbstreflexion



TEIL 2: DABEIBLEIBEN

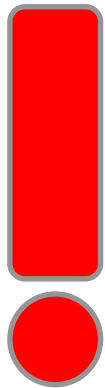
dabeibleiben

NOTWENDIGKEIT VON DOUBLE-OPT-IN VERFAHREN

Double-Opt-In

- Zielgruppenansprache per Mail und Newsletter
 - Teilnehmendengewinnung
 - Alumni

MAIL  Einfach umzusetzen und kostengünstige Variante



Wen darf ich anschreiben?
Unter welchen Voraussetzungen darf ich
jemanden anschreiben?

Double-Opt-In

- **Rechtsgrundlage in Deutschland**
- **Datenschutzrecht**
 - Einwilligung
 - Ausnahmsweise ohne Einwilligung entweder:
 - Bestandskunden bestehendes Geschäftsverhältnis & Daten dafür erhoben
 - Adresse aus allgemein zugänglichen Adressverzeichnis oder
 - Unerlaubte Handlung
 - Nach ständiger Rechtsprechung des BGH unerlaubte Handlung, wenn E-Mails ohne Einwilligung des Empfängers versandt
- **Wettbewerbsrecht**
 - ausdrückliche Einwilligung sonst unzumutbare Belästigung, unabhängig ob Verbraucher oder B2B-Marketing

Double-Opt-In

- Möglichkeiten der Einwilligung
- Single-Opt-in nicht beweisbar
- Confirmed Opt-in mit Möglichkeit des Opt-out nicht ausreichend

- **Double-Opt-in** wie Single-Opt-in mit zusätzlicher Bestätigungs-E-Mail

- Ausgestaltung
 - Ausdrückliche Erklärung, d.h. Häkchen nicht bereits angekreuzt
 - Bestätigungs-E-Mail als solche erkennbar
 - Keine Werbung in der Bestätigungs-E-Mail

Double-Opt-In

- **Zusammenfassung**
- **Datenschutzrecht**
 - Unerlaubte Handlung
 - Einwilligung unabdingbar
- **Wettbewerbsrecht**
 - Unzumutbare Belästigung
 - Ausdrückliche Einwilligung nötig
- **Hinreichende Dokumentation der Einwilligung mittels Double-Opt-in-Verfahren**
- **Keine Werbung in der Check-E-Mail**
- **Jederzeit Möglichkeit des Opt-out**

dabeibleiben

AKTIVITÄT

Aktivität

- **ILIAS für die Alumni-Betreuung. Macht das Sinn und wenn ja was brauchen wir noch dafür?**
- Zeit: 10 min Kleingruppenarbeit
- Bitte diskutieren Sie in einer Gruppe mit max. 6 Personen und halten Sie Ihre Ideen online fest:

➤ <https://wb-ilias.uni-freiburg.de/vote/9473>



Link zum Sammeln der Ideen

- <https://wb-ilias.uni-freiburg.de/vote/9473>



dabeibleiben

ABSCHLUSS UND FEEDBACK

Link zum Feedback

- <https://wb-ilias.uni-freiburg.de/vote/9473>

